

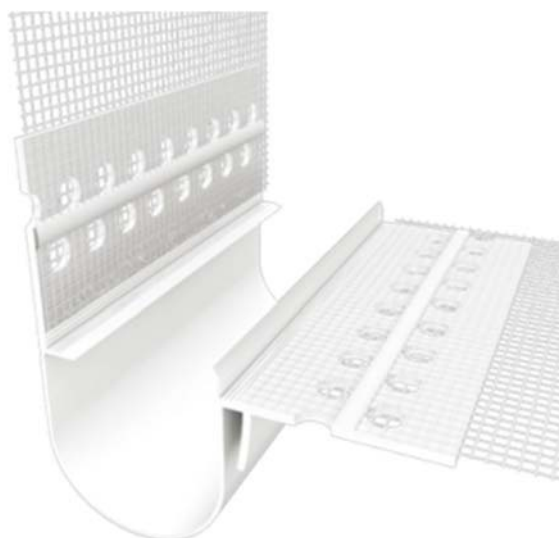
Technisches Datenblatt

Profibaustoffe Austria GmbH

PROFI DEHNFUGENPROFIL V CO-EX

Art. Nr. 7745
Stand 05/18

- Produkt:** DFC-02
- Anwendung:** Zur Übernahme von Dehnfugen aus dem Untergrund in das PROFİ WDVS. Anwendung in der Ecke.
- Eigenschaften:** Dehnfugenprofil mit co-extrudierter Dichtschlaufe und verschweißtem Gewebe.
- Produktabbildung:**



Technische Daten:	Material:	Profil aus PVC Dichtschlaufe aus TPE
	Profillänge:	2,5 m
	Verpackungseinheit:	25 Stäbe pro Karton
	Gewebeüberstand:	5 cm
	Maschenweite:	4 x 4 mm

Normen: ÖNORM B 6400-1, PROFİ WDVS-Verarbeitungsrichtlinien

Verarbeitung: Das Dehnfugenprofil wird im Eckbereich in die senkrechte Fuge, mind. 3 cm breit, in der Dämmschicht eingesetzt. Die Verlegung erfolgt von unten nach oben.

Es ist darauf zu achten, dass der Schlaufenüberstand des oberen Profils das untere um ca. 5 cm überlappt, damit das Eindringen von Feuchtigkeit ausgeschlossen werden kann. Die Flächenarmierung des WDVS wird bis zur Putzkante des Profils geführt und damit mind. 10 cm überlappt.

Technisches Datenblatt

Profibaustoffe Austria GmbH



- Hinweise:** Die Verarbeitungstemperatur muss zwischen + 5° C und + 40° C liegen.
- Weitere Informationen zu diesem Profil sind auf dem technischen Merkblatt des Herstellers (K-UNI) verfügbar.
- Lieferform:** 25 Stäbe/Bund = 62,50 lfm
- Lagerung:** Trocken, witterungsgeschützt und liegend.